



L'Europa alla portata della vostra impresa.



eurosportello

AZIENDA SPECIALE DELLA C.C.I.A.A. DI NAPOLI
PER LE ATTIVITÀ INTERNAZIONALI



Napoli, 2 Aprile 2016

LA RETE ENTERPRISE EUROPE NETWORK PER LA COMPETITIVITÀ E L'INNOVAZIONE DELLE IMPRESE CAMPANE

Marco Cozzolino – Funzionario Eurosportello Azienda Speciale CCIAA Napoli



Camera di Commercio
Napoli

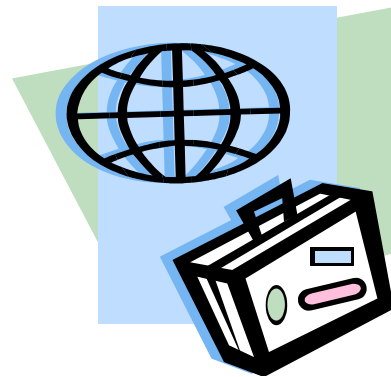


eurosportello

AZIENDA SPECIALE DELLA C.C.I.A.A. DI NAPOLI
PER LE ATTIVITÀ INTERNAZIONALI

LA MISSION

EUROSPORTELLLO NAPOLI: INTERNAZIONALIZZAZIONE !



CHI SIAMO



eurosportello

AZIENDA SPECIALE DELLA C.C.I.A.A. DI NAPOLI
PER LE ATTIVITÀ INTERNAZIONALI

▶ Nel 1987 la CCIAA di Napoli ha costituito **l'Azienda Speciale Eurosportello** quale strumento operativo attraverso cui la **Camera di Commercio di Napoli realizza i suoi programmi aventi ad oggetto l'internazionalizzazione, la promozione estera, i servizi di accoglienza.**

▶ L'Eurosportello di Napoli è punto di contatto della rete della Commissione europea – DG Crescita **“Enterprise Europe Network”** che ha l'obiettivo di **aiutare le piccole e medie imprese a sviluppare il loro potenziale di competitività, innovazione ed internazionalizzazione ed a sensibilizzarle nei confronti delle politiche e dei programmi dell'Unione europea.**

▶ Dal 2005 il sistema **Gestione Qualità dei Servizi Informativi** dell'Eurosportello di Napoli è conforme alla norma UNI EN ISO 9001:2008.



L'Europa alla portata della vostra impresa.



- In Italia la rete “**Enterprise Europe Network**” , lanciata nel marzo 2008, è composta da 6 punti (6 consorzi per un totale di 56 strutture) che coprono le diverse aree del territorio nazionale, tra cui uno per il Mezzogiorno.
- Nelle Regioni Abruzzo, Basilicata, Campania, Calabria, Molise, Puglia e Sicilia la rete Enterprise Network opera attraverso il Consorzio **BRIDG€conomies** di cui la Camera di Commercio di Napoli è membro e presente sul territorio attraverso l’Europortello di Napoli.



eurosportello

AZIENDA SPECIALE DELLA C.C.I.A.A. DI NAPOLI
PER LE ATTIVITÀ INTERNAZIONALI



▶ Con apposita convenzione l'Eurosportello è stato designato quale **sede operativa provinciale dello Sportello Regionale per l'Internazionalizzazione della Campania**. Compito dello Sportello è promuovere il processo di internazionalizzazione e di sviluppo degli scambi commerciali a sostegno del sistema produttivo campano.



▶ Dall'Ottobre del 2005 l'Eurosportello è **partner UNIDO** l'Agenzia Specializzata delle Nazioni Unite incaricata di promuovere l'industrializzazione sostenibile nei Paesi in via di Sviluppo.



▶ Dal 2013 l'Eurosportello è punto di contatto della rete degli sportelli **WorldPass** (<http://www.worldpass.camcom.it>) la rete degli sportelli per l'internazionalizzazione costituiti presso tutte le Camere di commercio e che offre alle imprese servizi di **primo orientamento, assistenza e informazioni specialistiche legate alle attività con l'estero**.

▶ Dal 2005 il sistema **Gestione Qualità dei Servizi Informativi** dell'Eurosportello di Napoli è conforme alla norma UNI EN ISO 9001:2008.

L' **Unione Europea:** **una grande** **opportunità**



**Accesso ad un
mercato interno di
of 450 milioni di
consumatori**

**Accesso a
€30 miliardi in
sovvenzioni e
finanziamenti**



**Come entrare in un
nuovo mercato
all'estero?**

**Come ottenere un
finanziamento
dell'UE?**

**Ho bisogno di un partner
commerciale all'estero...**

**Come posso vendere le mie idee
innovative e la mia tecnologia?**

**Quale impatto ha la
normativa UE sulla mia
impresa?**





LOST

CONFUSED

UNSURE

UNCLEAR

PERPLEXED

DISORIENTED

BEWILDERED



Business Support on Your Doorstep

Co-finanziata dalla
Commissione europea
nell'ambito del
programma COSME

One-stop shop per le PMI
europee

Assistenza diretta da parte di
organizzazioni locali

Ascoltare le PMI

**3.000 esperti locali
al tuo servizio**

**600+ sedi
In oltre 60 paesi in tutto il mondo
85% di gradimento dalle imprese**

**Porta le tue idee innovative
al successo commerciale**

**Oltre 13.000 PMI all'anno si
avvantaggiano dei nostri audit
tecnologici e check up internazionali
Offriamo supporto specializzato a PMI
innovative e con alto potenziale**

Ricevi servizi su misura

**Rispondiamo a 10.000+ quesiti al mese
dalle PMI
Aiutiamo le PMI ad accedere a fondi
finanziamenti**

**Crea i contatti internazionali
che ti servono a crescere**

**Abbiamo portato 1,7 milioni+ di PMI ai
nostri eventi
Organizziamo 70.000 incontri fra imprese
ogni anno
Siamo in contatto con 7.000 PMI al mese**

La porta d'accesso della tua impresa ai mercati internazionali in crescita

SAPEVI CHE...?

CRESCITA ECONOMICA

90%

Nei prossimi 10 anni continuerà ad essere generata fuori dall'UE

ENTRO IL 2030, IL PIL MONDIALE

60%

Proverrà da mercati emergenti



Le PMI che si internationalizzano hanno fatturati più alti

TI AIUTIAMO AD ESPANDERTI IN...



& oltre...

I NOSTRI SERVIZI INCLUDONO

BUSINESS PARTNERING

13.000

Incontri d'affari ogni anno, attraverso eventi B2B con imprese extra UE

MARKETPLACE VIRTUALE

10.000 +

Offerte e Richieste di cooperazione tecnologica o commerciale a disposizione

MARKET INTELLIGENCE

I nostri esperti forniscono consulenza mirata su:



LEGGI E REGOLAMENTI INDUSTRIALI

STANDARD

TEMI DOGANALI

EXPORT

E ALTRO...



FAI CRESCERE IL TUO FATTURATO



CONQUISTA NUOVI MERCATI



FAI ACCORDI COMMERCIALI

CONTATTACI!

Enterprise Europe Network fornisce supporto per l'internazionalizzazione e l'innovazione delle PMI europee.

<http://een.ec.europa.eu>

SIMPLER (www.simplernet.it)

- [Finlombarda Spa \(Milano\) \(coordinatore\)](#)
- [Innovhub-SSI / Az. Speciale CCIAA Milano](#)
- [FAST \(Milano\)](#)
- [Unioncamere Lombardia \(Milano\)](#)
- [Confindustria Lombardia \(Milano\)](#)
- [CNA Lombardia \(Milano\)](#)
- [ASTER \(Bologna\)](#)
- [Unioncamere Emilia-Romagna \(Bologna\)](#)
- [SIDI Eurosportello / Az. Speciale CCIAA Ravenna](#)
- [Confindustria Emilia-Romagna \(Bologna\)](#)
- [CNA Emilia Romagna \(Bologna\)](#)
- [ENEA \(Bologna\)](#)

ALPS (www.alps-europa.eu)

- [CCIAA Torino \(coordinatore\)](#)
- [Unioncamere Piemonte \(Torino\)](#)
- [Confindustria Piemonte \(Torino\)](#)
- [Regione Piemonte \(Torino\)](#)
- [Unioncamere Liguria \(Genova\)](#)
- [Regione Liguria \(Genova\)](#)

SME2EU

- [PromoFirenze / Az. Speciale CCIAA Firenze \(coordinatore\)](#)
- [Confindustria Toscana \(Firenze\)](#)
- [Eurosportello Confesercenti \(Firenze\)](#)
- [CCIAA Ascoli Piceno](#)
- [Compagnia delle Opere di Pesaro Urbino](#)
- [Centro Estero Umbria \(Perugia, Terni\)](#)
- [Sviluppumbria \(Perugia\)](#)

ELSE

- [Consiglio Nazionale delle Ricerche \(Roma\) \(coordinatore\)](#)
- [APRE \(Agenzia per la Promozione della Ricerca Europea\) \(Roma\)](#)
- [BIC Lazio \(Roma\)](#)
- [Confcommercio \(Roma\)](#)
- [Unioncamere Lazio \(Roma\)](#)
- [Università di Roma «Tor Vergata»](#)
- [Sardegna Ricerche \(Pula – CA\)](#)
- [Confindustria Sardegna \(Cagliari\)](#)



FRIEND EUROPE (www.friendeurope.it)

- [Unioncamere del Veneto \(Venezia\) \(coordinatore\)](#)
- [Veneto Innovazione \(Venezia\)](#)
- [ENEA \(Venezia\)](#)
- [AREA Science Park \(Trieste\)](#)
- [ARIES / Az. Speciale CCIAA Trieste](#)
- [ConCentro / Az. Speciale CCIAA Pordenone](#)
- [I.TER. / Az. Speciale CCIAA Udine](#)
- [Informest Consulting \(Udine\)](#)
- [TIS Innovation Park \(Bolzano\)](#)
- [Trentino Sviluppo \(Rovereto - TN\)](#)

BRIDG€conomies (www.bridgeconomies.eu)

- [Eurosportello / Az. Speciale CCIAA Napoli \(coordinatore\)](#)
- [Agenzia di Sviluppo / Az. Speciale CCIAA Chieti](#)
- [CCIAA Teramo](#)
- [Unioncamere Basilicata \(Potenza\)](#)
- [ENEA \(Portici – NA\)](#)
- [Unioncamere Campania \(Napoli\)](#)
- [Unioncamere Calabria \(Lamezia Terme\)](#)
- [Consorzio SPIN \(Rende – CS\)](#)
- [Unioncamere Molise \(Campobasso\)](#)
- [Unioncamere Puglia \(Bari\)](#)
- [Consorzio Catania Ricerche \(Catania\)](#)
- [Consorzio ARCA \(Palermo\)](#)
- [Confindustria Sicilia \(Palermo\)](#)

13 Host Organizations

8 Sistema camerale

- Eurosportello / Az. Speciale CCIAA Napoli (Coordinatore)
- Agenzia di Sviluppo / Az. Speciale CCIAA Chieti
- CCIAA Teramo
- Unioncamere Basilicata (Potenza)
- Unioncamere Campania (Napoli)
- Unioncamere Calabria (Lamezia Terme)
- Unioncamere Molise (Campobasso)
- Unioncamere Puglia (Bari)

1 Associazione categoria

- Confindustria Sicilia (Palermo)

2 Centri di ricerca

- ENEA (Portici – NA)
- Consorzio Catania Ricerche (Catania)

Altro

- Consorzio SPIN (Rende – CS)
- Consorzio ARCA (Palermo)



I SERVIZI EEN



L'Europa alla portata della vostra impresa.

Con il supporto della rete, **le imprese ed i ricercatori gratuitamente possono:**

- ✓ Aggiornarsi sulle **attività e opportunità offerte dall'Unione europea;**
- ✓ Accedere ai servizi sulla **legislazione europea, sulle politiche e programmi dell'Unione europea** di interesse per le imprese;
- ✓ Partecipare ad **eventi e seminari** su questioni di interesse per le PMI;
- ✓ Beneficiare di un servizio di **audit tecnologico e commerciale;**
- ✓ Ricevere supporto per **rafforzare le capacità d'innovazione e competitività;**
- ✓ Intraprendere percorsi di **internazionalizzazione e di sviluppo nuovi prodotti;**
- ✓ **Individuare partner commerciali, tecnologici e di ricerca internazionali**
- ✓ Ricevere informazioni per accedere ai **programmi ed alle opportunità di finanziamento** dell'Unione europea;
- ✓ Ricevere informazioni per **partecipare a progetti e programmi di cooperazione fra PMI** di altri paesi dell'Unione europea ed extra-Unione;
- ✓ Ricevere informazioni per partecipare a **progetti e programmi di cooperazione tecnologica** trans-nazionale;
- ✓ Contribuire con il proprio **feedback** alla formulazione di politiche europee di loro interesse e alla segnalazione di problemi nel Mercato Unico.



eurosportello

AZIENDA SPECIALE DELLA C.C.I.A.A. DI NAPOLI
PER LE ATTIVITÀ INTERNAZIONALI

I SERVIZI EUROSPORTELLLO

- ORIENTAMENTO ed ASSISTENZA INFORMATIVA ALLE IMPRESE
- ACCESSO AI PROGRAMMI COMUNITARI, NAZIONALI E REGIONALI PER L'INTERNAZIONALIZZAZIONE
- IL SOSTEGNO ALLA COOPERAZIONE INTERNAZIONALE
- L'ATTIVITA' SEMINARIALE E FORMAZIONE

ORIENTAMENTO ED ASSISTENZA INFORMATIVA ALLE IMPRESE



eurosportello

AZIENDA SPECIALE DELLA C.C.I.A.A. DI NAPOLI
PER LE ATTIVITÀ INTERNAZIONALI

L'Eurosportello offre attraverso il servizio **DESK INFORMATIVO** un rapido collegamento con le diverse iniziative ed attività della Commissione europea e, più in generale, con quelle per l'internazionalizzazione

L'Eurosportello fornisce **assistenza informativa** sui seguenti temi :

- Legislazione e giurisprudenza comunitaria ;
- Legislazione nazionale di attuazione ;
- Aspetti tecnici doganali e fiscali legati all'integrazione dei mercati
- Start-up d'impresa all'estero ed in particolare nei Paesi dell'UE;
- Programmi per favorire la cooperazione transnazionale ;
- Programmi di Ricerca e Sviluppo
- Programmi, iniziative e finanziamenti comunitari ;
- Programmi, iniziative e finanziamenti per l'internazionalizzazione

PIU' DI 500
IMPRESSE
ASSISTITE
NEGLI ULTIMI
3 ANNI

L'ACCESSO AI PROGRAMMI ED AI FINANZIAMENTI DELLA UE PER L'INTERNAZIONALIZZAZIONE

All'attività di informazione si è, poi, affiancata in maniera sempre più diffusa l'assistenza diretta e specialistica agli operatori che intendono accedere a prestiti e contributi comunitari, partecipare ai programmi comunitari, reperire i bandi e redigere le domande di finanziamento, ricercare i partner nei diversi Paesi, accedere alle iniziative legate al tema dell'internazionalizzazione.



BRIDG€conomies NEWS



B.R.I.D.G.€conomies



Newsletter N° 24 del 24 aprile 2009

- In primo piano
- News dall'Europa
- Eventi
- Gare
- Opportunità di Mercato



Chi siamo

Il Consorzio BRIDG€conomies è membro della nuova rete della Commissione Europea "Enterprise e Europe Network" per il supporto alla competitività e all'innovazione delle imprese, soprattutto piccole e medie imprese. Il Consorzio offre un'ampia gamma di servizi per aiutare, assistere e consigliare le PMI.

In Primo Piano

Corso di formazione in Giappone per manager e dirigenti - 19/10/2009-23/10/2009
Termine ultimo 11/6/2009

Il Centro EU-Japan per la Cooperazione Industriale organizza il corso di formazione World Class Manufacturing di 5 giorni. Il corso consiste in una analisi profonda del metodo di produzione giapponese ed è rivolta esclusivamente ai manager e dirigenti dell'Unione Europea.

I partecipanti potranno acquisire una migliore conoscenza del TQC (Total Quality Control), del TQM (Total Quality Management) del TPM (Total Productive Maintenance), JIT (Just in Time). Durante il corso verranno effettuate delle letture e organizzati dei Workshop, si potranno inoltre visitare alcune delle più avanzate industrie giapponesi del mondo. Durante tali visite ci sarà la possibilità di interagire direttamente con i manager e osservare i metodi di produzione.

Il corso ha diversi obiettivi tra i quali: scoprire l'approccio giapponese attraverso il World-Class Manufacturing, capire e imparare come le ditte giapponesi conseguono migliori risultati di produzione, concentrarsi sulle ultime tecnologie visitate.

2200 UTENTI
CIRCA
PROFILATI

“ BRIDG€conomies News” è il quindicinale d'informazione gratuito on-line del Consorzio BRIDG€conomies. Esso contiene notizie inerenti l'Europa quali: le novità normative, i programmi, i bandi della Commissione europea per le PMI, le opportunità di cooperazione economica offerte dal Mercato Unico, gli eventi organizzati dai partner della rete Enterprise Europe Network...

BRIDG€conomies News è inviato gratuitamente via e-mail a tutti gli utenti dell'Eurosportello che ne facciano richiesta.



eurosportello

AZIENDA SPECIALE DELLA C.C.I.A.A. DI NAPOLI
PER LE ATTIVITÀ INTERNAZIONALI

Il Servizio Alerting



- Il Servizio Alerting consente agli utenti di esser informati su seminari, workshop, missioni imprenditoriali, opportunità di finanziamento, etc. promossi dall'Eurosportello di Napoli.
- L'adesione al servizio può esser effettuata on-line
- Gli utenti ricevono via e-mail le informazioni attinenti la propria attività

2200 UTENTI
PROFILATI

SME Feedback

➤ L'Eurosportello - in quanto membro della rete "Enterprise Europe Network" - promuove il progetto della Commissione europea "SME Feedback".

OBIETTIVI:

- **acquisire** utili **informazioni** sulle **difficoltà ed i problemi** concreti incontrati dalle imprese locali nello svolgimento di attività economiche in ambito comunitario (vendita/acquisto di beni e/o servizi, investimenti, richiesta e/o concessioni di finanziamenti, etc,);
- **dare "voce" ai nostri imprenditori** raccogliendo le loro opinioni in occasione di apposite consultazioni pubbliche e "panel" tematici lanciati dalla Commissione europea.

40 IMPRESE
"ASCOLTATE" E
COINVOLTE NEI
PANEL DELLA
COMMISSIONE
EUROPEA
NELL'ULTIMO
TRIENNIO

IL SOSTEGNO ALLA COOPERAZIONE INTERNAZIONALE

L'Eurosportello offre una serie di servizi indirizzati sia alle imprese già operanti con l'estero che a quelle che si affacciano per la prima volta sui mercati internazionali attraverso:

- la **ricerca partner** per lo **sviluppo di collaborazioni in ambito commerciale, tecnologico, finanziario e scientifico** attraverso la rete Enterprise Europe Network, le Camere di Commercio Italiane all'Estero, l'ICE, la rete consolare italiana, etc.
- La promozione dei servizi di ricerca partner commerciali attraverso la **banca dati comunitaria informatiche "POD"**;
- La realizzazione di "**business reviews**" (check up aziendali) finalizzato a rilevare le modalità di approccio all'internazionalizzazione delle imprese che usufruiscono dei servizi dell'Eurosportello;
- informazioni su **appalti pubblici europei e gare internazionali**;



L'Europa alla portata della vostra impresa.

PARTNERSHIP

OPPORTUNITIES DATABASE



eurospartello

AZIENDA SPECIALE DELLA C.C.I.A.A. DI NAPOLI
PER LE ATTIVITÀ INTERNAZIONALI

- Attraverso il servizio POD, a cui hanno accesso i membri della rete "Enterprise Europe Network" dell'Unione europea e di numerosi Paesi Terzi, vengono gestite tutte le opportunità di ricerca partner per **accordi di natura finanziaria, commerciale e tecnico-produttiva.**
- Le proposte di cooperazione internazionale delle imprese locali vengono inserite nel database della Commissione europea e pubblicizzate nei singoli Paesi dagli uffici corrispondenti utilizzando diversi mezzi di promozione (giornali, banche dati on line, internet, etc.)
- Successivamente, in seguito alla richiesta da parte dell'eventuale partner estero, vengono fornite tutte le informazioni relative all'impresa locale e necessarie per avviare un contatto diretto ed una partnership internazionale.
-
- La banca dati è pubblica e on line: **<http://een.ec.europa.eu/>**
-

PIU' DI 140
PROFILI DI
IMPRESE
NAPOLETANE IN
BANCA DATI !

Banca dati POD: alcuni esempi (1)

POD: BRDE20140109006

A tourism association, located in the middle of **Germany**, is promoting activity and city tourism from the region around Magdeburg and the city itself. The tourism association is also responsible for the development and marketing of the Elbe cycle path, which has become a popular tourist route over the last few years. The association seeks for new international partners to exchange information, target group knowledge to establish service agreements for acquisition of tourists and marketing.

POD:20080910027 BO

Spanish company specialised in providing innovative tourism services is offering its services to travel agencies, event organisers or communication companies from the European Union, which could be interested in establishing a joint venture in Spain to introduce their services into the Spanish market.

Banca dati POD: alcuni esempi (2)

POD: BRRU20150824001

A **Russian** company from Lipetsk region that has 20-years experience in the educational field provides additional education services. The company's specialists organize trainings and workshops for children and teenagers and work out family and children's vacation projects. An English language club for children and adults has been opened and the company also organizes trainings, workshops and master classes for professional growth.

They are looking to expand their education programme and wish to send Russian children to other countries. As a result, they are looking for partners who can offer interesting entertainment and educational programmes, targeting this group under a services agreement

Eventi B2B organizzati dalla rete EEN :

Alcuni esempi:

•BMT Naples Brokerage Event 2016


Focus: incontri b2b nel settore
Turismo

Risultati: 111 partecipanti, 434
incontri schedulati !

<https://www.b2match.eu/bmtnaples2016>



Eventi B2B dalla rete EEN : Esempio sito web di servizio per promozione ed organizzazione b2b



BMT – Naples Brokerage Event
Bilateral Meetings on Tourism
27th March 2015
Naples - Mostra d'Oltremare

Home Participants How it works bmtnapoli.com Location Contact Sign in

BMT Naples Brokerage Event 2015

Bilateral Meetings on Tourism

Brokerage Event organised on the occasion of BMT 2015, within the activities of Enterprise Europe Network -BRIDGEconomies Consortium and in collaboration with the Enterprise Europe Network Sector Group Tourism

Description
Eurosportello, Special Agency of Naples Chamber of Commerce, on the occasion of BMT 2015, within the activities of Enterprise Europe Network -BRIDGEconomies Consortium, will organize a Transnational Brokerage Event on Tourism.
The event is organized in collaboration with the Enterprise Europe Network Sector Group Tourism Partners.

Focus
The Brokerage Event will be held at Mostra d'Oltremare in Naples and will host buyers from all over EU, selected with the support of Enit (Italian National Institution for Tourism) and Enterprise Europe Network partners.

Why to participate
In pre-arranged bilateral meetings, participants will have the opportunity to:


- discuss about cooperation opportunities on tourism
- present touristic offer;
- exploit the natural resources of the region
- find new partner
- establish new business relationships.

Agenda & Registration

Event date	27 March 2015
End of registration	19 March 2015
End of meetings booking	23 March 2015 h. 11.00

REGISTRATION
Registration closed since 19 Mar 2015

ORGANISERS



SCHEDULE

Registration	25 Feb – 19 Mar
Meeting Selection	25 Feb – 23 Mar
Event	27 Mar

DETAILS

Language	English/ Italian
Costs	Free of Charge
Venue	Mostra d'Oltremare

BILATERAL MEETINGS

Participants	111
Meetings	450

PARTICIPANTS

Austria	3
Bulgaria	1
Czech Republic	8
Denmark	2
Finland	1
France	8
Germany	11
Greece	3
Hungary	5

https://www.b2match.eu/bmtnaples2015

95%

Come reperire informazioni sui fondi UE
disponibili per lo start – up d'impresa:

il portale web "la Tua Europa"

http://europa.eu/youreurope/business/index_it.htm



Condividi su [f](#) [t](#) [g+](#) [in](#) [✉](#)

Seguici su [in](#) [t](#) [p](#) [A](#) [A](#) [t](#)

La tua Europa, la tua opportunità Guida pratica al fare impresa in Europa



Avvio e crescita

- Avviare un'impresa
- Società europea – forma giuridica
- Diritti di proprietà intellettuale
- Contabilità
- Fusioni con imprese estere

IVA e dogane

- IVA – norme fondamentali
- IVA transfrontaliera
- Controllo delle partite IVA (VIES)
- Rimborsi IVA
- Accise
- Informazioni sulle importazioni/ esportazioni

Vendite all'estero

- Prestare servizi all'estero
- Vendita a distanza
- Regole di concorrenza
- Interessi di mora
- Importare/ esportare merci
- Clausole contrattuali abusive
- Garanzie per il cliente
- Prodotti difettosi

Risorse umane

- [Condizioni di lavoro](#)
- Sicurezza sociale
- Distacco di lavoratori all'estero
- Parità di trattamento
- Licenziamenti
- Salute e sicurezza

Requisiti dei prodotti

- Marchio CE
- Classificazione, etichettatura, imballaggio
- Sostanze chimiche (REACH)
- Riconoscimento reciproco

Finanziamenti

- Programmi di finanziamento dell'UE
- **Finanziamenti**
- **Scambi per giovani imprenditori**

Appalti pubblici

- Norme e procedure
- Strumenti e banche dati
- Denuncia di irregolarità

Ambiente

- Certificazione EMAS
- Etichette energetiche
- Progettazione ecocompatibile
- Ecolabel UE

Vedi anche
[Vivere e spostarsi in Europa](#)





Avvio e crescita

IVA e dogane

Vendite all'estero

Risorse umane

Requisiti dei prodotti

Finanziamenti

Appalti pubblici

Ambiente

Finanziamenti

Programmi di finanziamento dell'UE

Finanziamenti

Scambi per giovani imprenditori

Aggiornamento 10/2014

Finanziamenti

Condividi su [f](#) [t](#) [g+](#) [in](#) [✉](#)

Accesso ai fondi dell'UE

Questo sito vi aiuta a richiedere finanziamenti che beneficiano del sostegno dell'Unione europea. Per accedere ai finanziamenti dell'UE, cliccate sul vostro paese per individuare le banche o i fondi di capitale di rischio che offrono finanziamenti con il sostegno dell'UE:

Selezionate il paese



Il funzionamento +

Per ulteriori informazioni +

Sovvenzioni, finanziamenti e programmi dell'UE (inviti a presentare proposte) +



Tutte le notizie

08/08/2014 - [Financial institutions invited to apply for new COSME & Horizon programme](#)

07/08/2014 - [Croatia - EU CIP programme supports financing with HBOR](#)

01/05/2014 - [Horizon 2020: Launch of calls for SME Instrument](#)

Argomenti correlati

Per le imprese e gli imprenditori

- [Avviare un'impresa](#)
- [Appalti pubblici - Norme e procedure](#)

Assistenza e consulenza

Domande sull'UE?

[Visita il sito Europa](#)

[Contatta Europe Direct](#)

Aiutaci a migliorare il sito

Hai trovato le informazioni che cercavi?

Sì No

Cosa cercavi?

Hai suggerimenti?

Invia



Accesso ai fondi dell'UE

Italiano (it)

Selezionate il paese

[IT] ITALIA

Per parola chiave:

Ricerca

Ripristina

Scaricate il PDF

▼ Ricerca avanzata

Tipo Di Finanziamento

Selezionare tutti

- Prestito/ Garanzia
- Finanziamento Azionario/Capitale Di Rischio

Categoria Di Imprese

Selezionare tutti

- Impresa In Fase Di Avviamento / Lavoratore Autonomo
- Microimpresa (< 10 Dipendenti)
- PMI (10-249 Dipendenti)
- Imprese Da Piccole A Medie Dimensioni (250-499 Dipendenti)
- Imprese Di Medie Dimensioni (500-3000 Dipendenti)
- Imprese Di Grandi Dimensioni (> 3000 Dipendenti)

Importo Del Finanziamento

Mostra Tutti

- ≤ 25 000 €
- 25 000 - 150 000 €
- 150 001 - 7.5 M €
- > € 7,5m

Settore D'investimento

Selezionare tutti

- Tutti I Settori / Generale
- Ricerca, Sviluppo E Innovazione
- Avviamento, Fase Iniziale
- Fase Di Espansione (Crescita)
- TIC
- Scienze Della Vita
- Tecnologie Pulite

Fonti Di Finanziamento

Selezionare tutti

- CIP
- BEI
- FEI
- Progress Microfinance
- RSFF
- RSI
- Fondi Strutturali, Fonti Di Finanziamento Nazionali

visualizzate: 107 occorrenze

A+ A A-

Intermediario Finanziario	Regione Di Attività	Tipo Di Finanziamento	Importo Del Finanziamento	Settore D'investimento	Informazioni Supplementari	Fonti Di Finanziamento
Abruzzo Sviluppo Phone: 0039 085 67078 Fax: 0039 085 693925 E-mail: fsemicrocredito@abruzzo sviluppo.it http://www.abruzzo sviluppo.it/ e... Autorità di gestione	Abruzzo	Prestito/garanzia	< 24.999 €	Tutti i settori / generale, Avviamento, Fase iniziale	Microcredito FSE	Fondi strutturali, Fonti di finanziamento nazionali
Alba Leasing Phone: 800180989 E-mail:		Prestito/garanzia	> 25.000 € < 7.500.000 €	Ricerca, sviluppo e innovazione, Tutti i settori /	Lo strumento di condivisione dei rischi accresce l'offerta di finanziamenti tramite prestiti per le PMI e le imprese di piccole a	RSI

LE ATTIVITA SEMINARIALI E DI FORMAZIONE



eurosportello

AZIENDA SPECIALE DELLA C.C.I.A.A. DI NAPOLI
PER LE ATTIVITÀ INTERNAZIONALI

➤ Le **attività di formazione** realizzate dall'Eurosportello in questi anni sono state svolte a favore di **operatori, studenti e di imprese.**

➤ L'obiettivo è di favorire non solo la **creazione di nuove figure professionali** rispondenti alle richieste del mercato del lavoro, ma anche di contribuire all'aggiornamento professionale degli **operatori tradizionali** attraverso la trattazione di importanti problematiche legate al costante processo di internazionalizzazione dell'economia.

L'Eurosportello organizza, inoltre, **seminari e convegni** al fine di informare e formare gli operatori economici sulle diverse possibilità di accesso alle iniziative comunitarie ed internazionali.

**45 EVENTI
ORGANIZZATI, PIU'
DI 700 UTENTI
PARTECIPANTI NEL
CORSO
DELL'ULTIMO
TRIENNIO !**

LE ATTIVITA' PROGETTUALI



eurosportello
AZIENDA SPECIALE DELLA C.C.I.A.A. DI NAPOLI
PER LE ATTIVITÀ INTERNAZIONALI

L'attività progettuale Eurosportello ha avuto in questi anni tra i suoi principali obiettivi:

- La gestione per conto della Camera di Commercio delle attività previste nell'ambito di **progetti di primario interesse per l'internazionalizzazione e l'uropeizzazione delle PMI locali;**
- L'organizzazione – in collaborazione anche con enti locali, il sistema camerale, etc - in Italia ed all'estero di **missioni internazionali, incontri bilaterali (b2b),** partecipazione a **fiere di settore** aperte alla partecipazione delle imprese locali;
- l'accoglienza di **delegazioni istituzionali estere;**
- La realizzazione di **progetti di formazione;**
- L'accesso a nuove forme di **comunicazione istituzionale e marketing** attraverso Internet

Per maggiori informazioni :



eurosportello

**Azienda Speciale della CCIAA di Napoli
per le Attività Internazionali**

Palazzo Borsa Merci, C.so Meridionale 58

80143 Napoli

tel. 081 284217

Fax 081 287675

e-mail info@eurosportello.napoli.it

Web : www.eurosportello.napoli.it